

LE PETIT ROBOT

Cette animation proposée par Zéro Waste Paris vise à sensibiliser les tout petits (maternelles et CP)

Les planches d'illustrations à imprimer sont disponibles ci dessous et le texte, à lire par l'animateur·trice , qui accompagne chaque planche est présenté en fin de document.

A la suite de la lecture l'association propose également une activité manuelle en lien avec le conte : les enfants peuvent reconstituer les personnages du conte en utilisant des matériaux de récupération mis à disposition par l'animateur·trice.

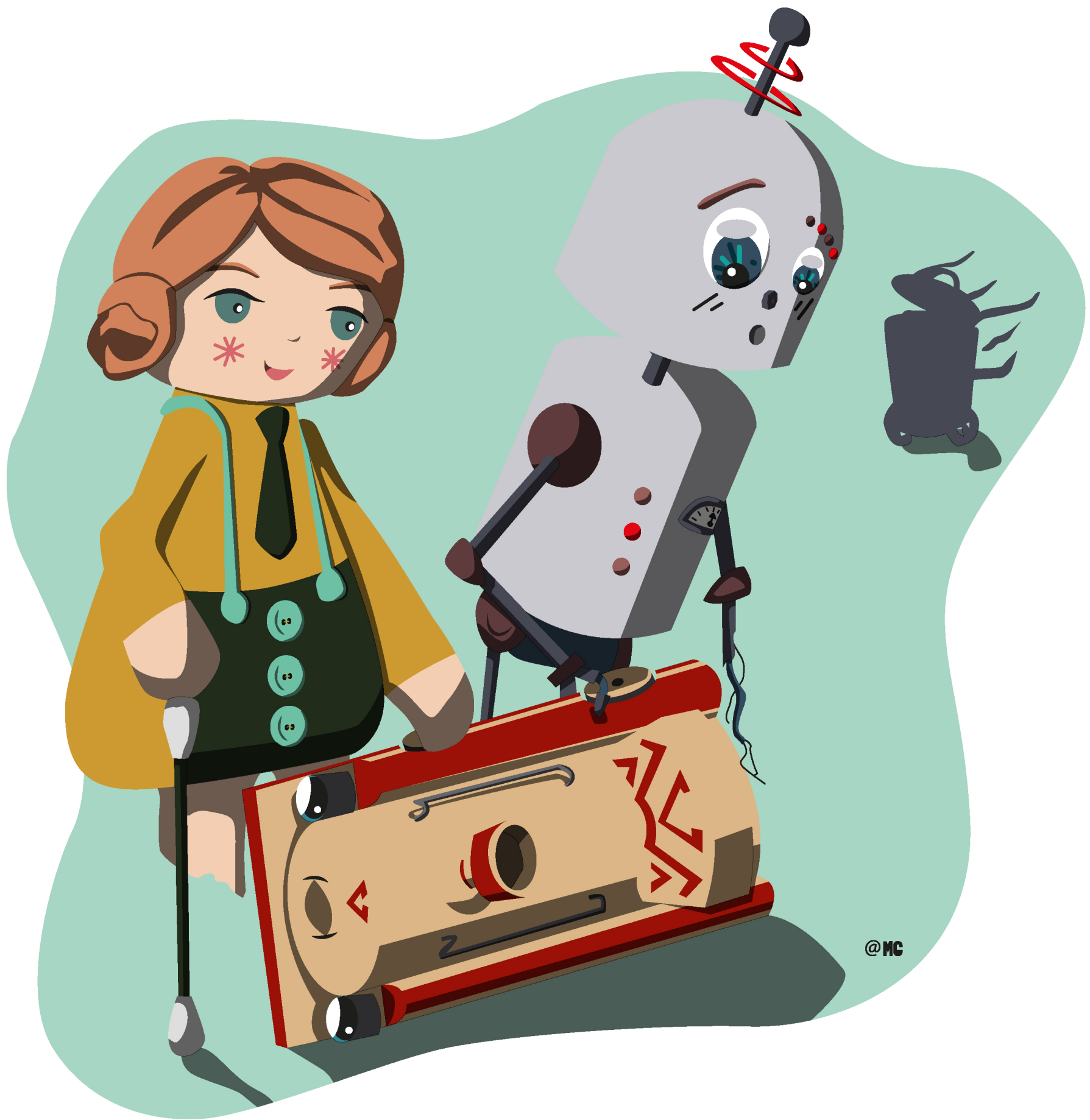


@MC



@MC



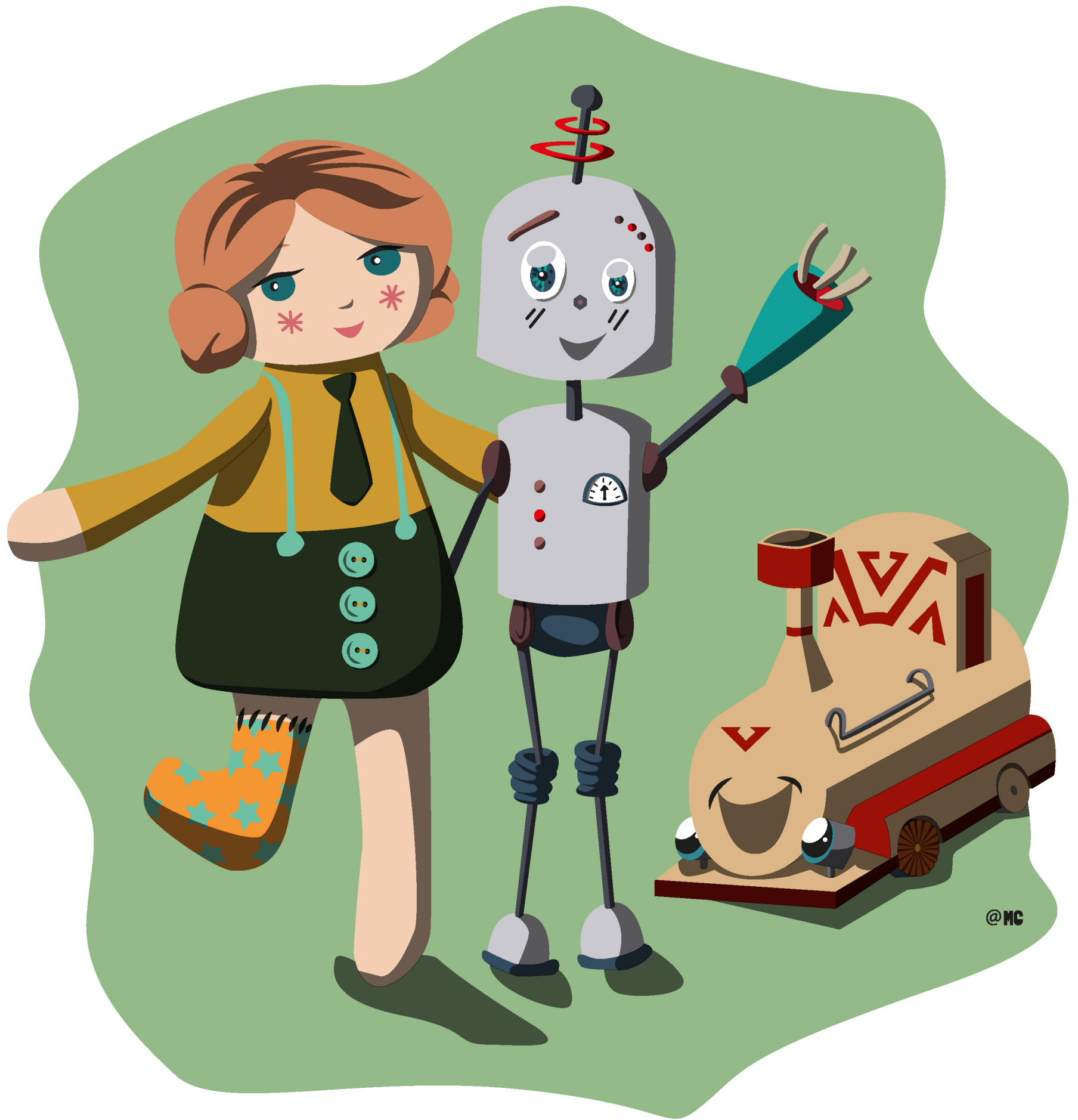








@MC



LE PETIT ROBOT - Texte

Partie I

Planche 1²

Le jour de son anniversaire, Camille se rend à la boutique de jouets avec ses parents pour choisir son cadeau.

Sur l'étagère proche de l'entrée se trouve un Petit Robot qui chantonne « Je viens d'une autre galaxie ». Camille le regarde, des étoiles plein les yeux : son choix est fait !

Camille joue avec lui toute la journée et ils vivent ensemble des milliers d'aventures !

Quand ils ne jouent pas, Petit Robot se repose sur l'étagère à côté de la fenêtre, par laquelle il peut voir une fleur qui se prénomme Hana.

Petit Robot et Hana se lient d'une amitié très forte : la fleur lui apprend beaucoup sur l'importance d'une bonne terre et de toutes les saisons pour qu'elle puisse grandir, et le robot lui raconte toutes les aventures qu'il vit dans sa nouvelle maison. Ensemble, ils ne voient pas le temps passer.

Mais un jour, alors que Camille range sa chambre, Petit Robot tombe de l'étagère. Son bras s'est cassé : on voit des câbles et des fils électriques tous mélangés. Voyant l'état de Petit Robot, Camille le range dans une boîte qui contient d'autres jouets cassés.

Planche 2

Il y rencontre Mme Bois, un train qui a perdu une de ses roues.

Mme Bois lui explique que, bientôt, le Monstre Poubelle viendra pour les chercher et les emmener.

– C'est quoi, la poubelle ? demande Petit Robot.

Les autres jouets le regardent et lui disent :

- Tu t'y mélanges avec des choses très différentes : les peaux de banane, la poussière, d'autres objets cassés ... C'est un lieu d'où on ne revient jamais.

- On dit qu'après tu peux finir dans un four !

– Mais je suis fait en métal et en plastique, je vais fondre ! dit Petit Robot

¹ Les parties en **bleu** dans le texte sont destinées aux enfants à partir de 6 ans / CP² Chaque fois qu'il y a l'indication d'une nouvelle **Planche**, il faut la changer.

- *Ou alors enfoui à l'intérieur de la terre !*

- *Mais c'est humide, je vais rouiller ! dit Petit Robot*

- Nous, les jouets, sommes faits avec plusieurs matières. Si nous sommes jetés à la poubelle, nous polluons les sols, l'eau et même l'air, dit Mme Bois.

- Les animaux peuvent nous manger et ça leur fait très mal ! s'exclame un jouet. -

Les plantes et les arbres vivent dans ces sols pollués ! surenchérit un autre jouet.

Petit Robot écoute, pense à son amie Hana la fleur, et dit : « Je ne veux pas faire de mal à mon amie. Et puis, je parle encore, je marche encore : pourquoi partir à la poubelle ? »

Un canard en caoutchouc s'approche d'eux :

- Pssst ! On raconte qu'au-delà des arbres, il y a une route vers la maison de tous les jouets cassés ! Un monde merveilleux, où les jouets peuvent être réparés. Mais le chemin pour y aller est dangereux, et le Monstre Poubelle rôde. Je n'ai jamais osé y aller ...

- Oooh, je peux réparer mon bras cassé, alors ? Il sera comme neuf et on voudra de nouveau jouer avec moi. Ça vaut le coup de prendre le risque ! Comment y aller ?

- Il faut que tu sautes par la fenêtre et que tu suives l'étoile la plus brillante. Elle t'indiquera le chemin.

- Allons-y ce soir ! s'exclame Mme Bois.

Partie II

Planche 3

Ce soir-là, Petit Robot et Mme Bois ouvrent doucement la fenêtre de la chambre par laquelle ils décident de sortir. Il tombe nez-à-nez avec son amie la fleur Hana :

- Où vas-tu, Petit Robot ?

- Avec Mme Bois, nous avons décidé d'aller à la maison des jouets cassés pour nous faire réparer.

- C'est dangereux, pour un jouet, de s'aventurer dehors. Etes-vous sûrs de vouloir partir ?

- Oui, car nous ne voulons pas partir à la poubelle et polluer la planète. Et nous voulons surtout continuer à jouer avec des enfants !

- Tu as raison ! Où se trouve cette maison des jouets cassés ?

- Il faut suivre l'étoile la plus brillante. Tu sais où elle se trouve ?

Ils regardent tous les trois le ciel étoilé.

- C'est la plus grande, là-haut.

- Je la vois ! C'est derrière les arbres. Merci Hana !

- Attention, prenez garde au Monstre Poubelle. Il parcourt la ville la nuit et récupère tout sur son passage. Il essaiera de vous attraper !

- Comment lui échapper ?

- Sur votre chemin, vous croiserez des arbres. Ce sont mes amis : vous pourrez vous cacher dans leurs feuilles.

Petit Robot et Mme Bois remercient Hana pour son aide et partent en direction de l'étoile. _____

Planche 4

Mais, sur le chemin, Mme Bois déraile sur des cailloux. Alors que Petit Robot court pour aider son ami, un autre est déjà en train de le faire, avec un bâton qui sert de levier à Mme Bois. Petit Robot et l'étranger amènent Mme Bois: il va bien. Les deux amis voient maintenant que l'étranger est une poupée avec une jambe abîmée, et le bâton est en réalité sa béquille.

- Merci beaucoup, dit Mme Bois. Comment tu t'appelles?

- Je m'appelle Chiffon. Je vis ici, où j'ai été abandonnée car je suis très vieille et abîmée.

- Viens avec nous, nous allons à la maison des jouets cassés pour nous faire réparer. Tu pourras retrouver toute ta beauté !

- Génial, je viens avec vous !

Tout à coup, ils entendent un gros bruit, comme une grosse voiture. C'est le Monstre Poubelle. Il fait des rondes, il n'est pas très loin.

Les trois amis reprennent leur chemin vers la maison des jouets cassés, tout en restant vigilants.

Partie III

Planche 5

Soudain, ils sentent une odeur bizarre, de plus en plus forte. C'est le Monstre Poubelle qui arrive au coin de la rue ! Guidé par l'odeur de nos trois amis, il est à leur recherche !

- « Snif ! Snif ! Je sais que vous n'êtes pas loin ! Vous ne pourrez pas m'échapper bien longtemps ! »

Petit Robot, Mme Bois et Chiffon se regardent, affolés. Comment lui échapper ? Ils sont si près

du but, ils ne peuvent pas se faire attraper maintenant !

Petit Robot sent que quelque chose lui touche l'épaule. Il se retourne, et se retrouve nez-à-nez avec une branche ! Un arbre, qui a assisté à toute la scène, veut les aider :

« Montez sur ma branche, vite ! Je vais vous cacher. Une fois là-haut, le Monstre Poubelle ne pourra plus vous sentir ni vous voir. Vous serez en sécurité. »

Planche 6

Ils s'empressent de monter dans les branches de leur nouvel ami.

- « C'était moins une ! s'exclame l'arbre. Je m'appelle Flora. Que faites-vous dehors, si tard dans la nuit ?

- « Merci beaucoup Flora, tu nous as sauvés ! Nous voulons rejoindre la maison des jouets cassés pour nous faire réparer. Sais-tu où elle se trouve ?

- Oh, j'en ai entendu parler ! Il s'agit de la maison de Giovanna et Giuseppe. Vous n'êtes pas loin ! Regardez, on la voit d'ici. »

De là-haut, ils ont une vue imprenable sur la ville. Ils voient, de l'autre côté d'un parc, une boutique colorée. L'étoile rayonne au-dessus d'elle. Les 3 amis sont ravis : ils sont presque arrivés !

- Vous pouvez passer par le parc pour vous y rendre. Les arbres vous protégeront : vous ne craignez plus rien ! »

Rassurés, Petit Robot, Mme Bois et Chiffon disent au revoir à Flora et reprennent la route. Le reste du chemin est plutôt calme : les Arbres veillent sur eux ! Petit Robot est content : non seulement il va se faire réparer, mais en plus il s'est fait plein de nouveaux amis !

Partie IV

Planche 7

Les trois amis arrivent devant une vitrine illuminée, pleine de jouets tous différents qui leur sourient derrière la vitre. Ils sont arrivés ! Chiffon, Petit Robot et Mme Bois entrent dans la boutique et racontent aux jouets les raisons de leur présence :

- Nous voudrions être réparés ! Nous ne voulons pas être jetés à la poubelle et devenir des déchets, ni faire mal à nos amis Hana, Flora et à toutes les plantes et animaux vivant sur terre et dans les océans.

Les jouets leurs répondent :

- Nous étions comme vous, un jour : cassés, abîmés. Ce sont Giuseppe et Giovanna qui nous ont réparés et qui nous ont sauvés. Ne vous en faites pas, ils s'occuperont bien de vous.

Bienvenue parmi nous !

Planche 8

Quelques jours plus tard, Petit Robot est réparé : il a un beau bras en bois et il a trouvé une nouvelle famille qui adore jouer avec lui !

« Je viens de la planète Terre », dit Petit Robot.

—
Fin

Illustration : Marie Gravier"



ZERO WASTE
PARIS